

# Preissliste 25/04/2012

## Programm (software):

MFX programmier programm (für PCCC) ..... € 15,00

**PC- Control Card (MOTOROLA- FORMAAT) ..... € 99,00**

- mit **SOFT-** LOK demo software und anschlusskabel

(sehr geeignet als 2. Digital System, auch zu benutzen mit andere Digital Systeme, MFX Dekoder programmieren)



## **Verbindungskabel PC <=> Digital interface**

Märklin, Arnold, FMZ, Trix, Lenz en Intellibox ..... € 25,00  
(9-polig ~ 2,5 meter)

## **NEU**

## **Verbindungskabel PC ⇔ PC (SOFTLOK V10)**

Datei auswechslung mit 2 **SOFTLOK** PC's (Master/Slave) ..... € 25,00  
2x 9-polige Konnektor (female), länge etwa 4 mtr.

## **NEU**

## **Drahtlose verbindung PC ⇔ PC (SOFTLOK V10)**

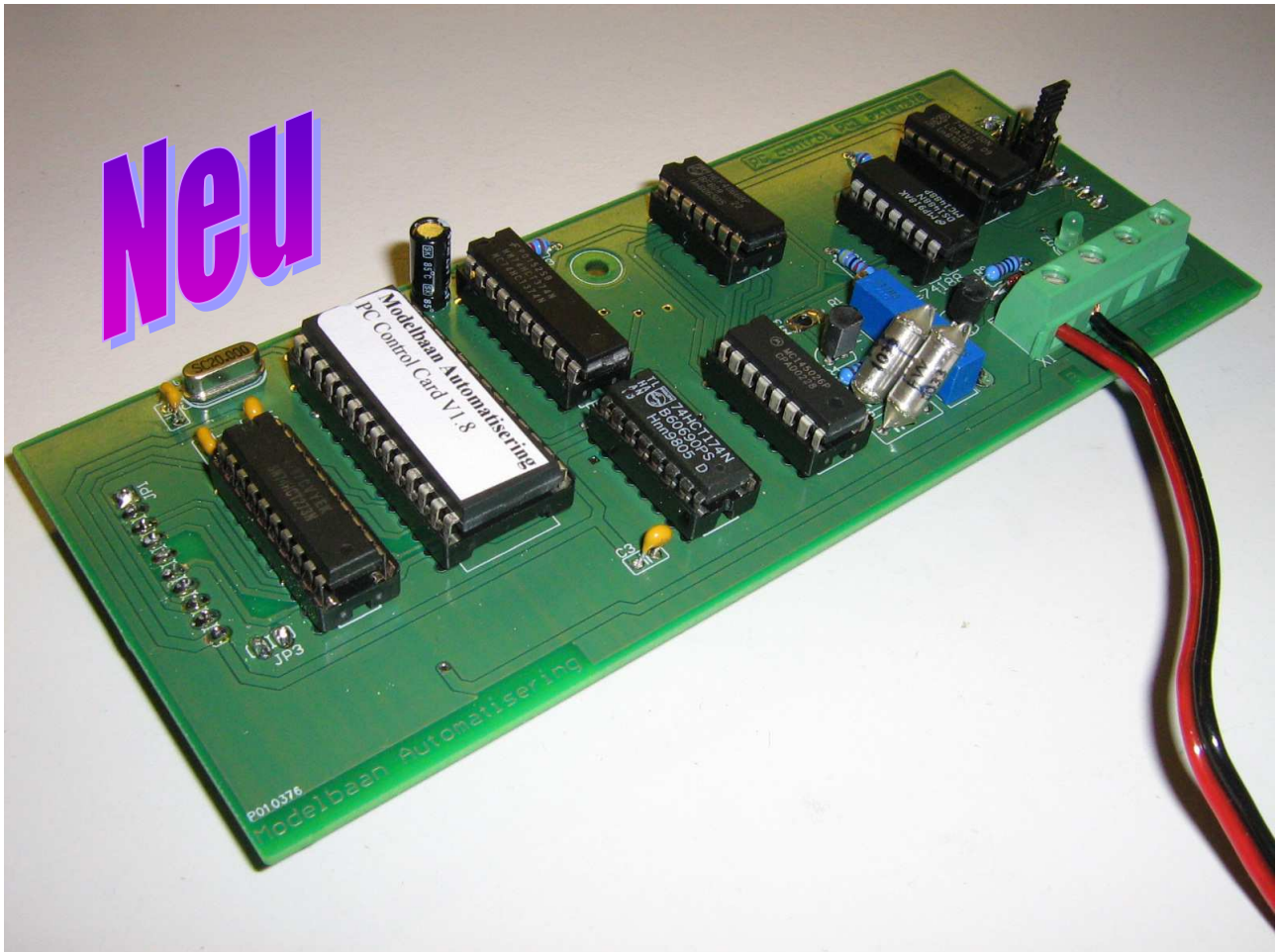
Satz von 2 Adapter (bereich von etwa 300 mtr) ..... **auf Anfrage**

**NEU**

**Ethernet verbindung PC ↔ PC (SOFTLOK V10)**

Satz von 2 Adapter (für grosse länge > 10 mtr) ) ..... **auf Anfrage**

[PC Control PCI Extensie Karte](#)..... € 89,-



Diese neue erweiterungs Platine ersatz die alte PC Control Card (ISA).

Der Platine wirdt direkt verbunden mit der PCI I/O Karte 96.

Specificationen:

Nur Motorola I

Anschluss für externe Booster und Relais

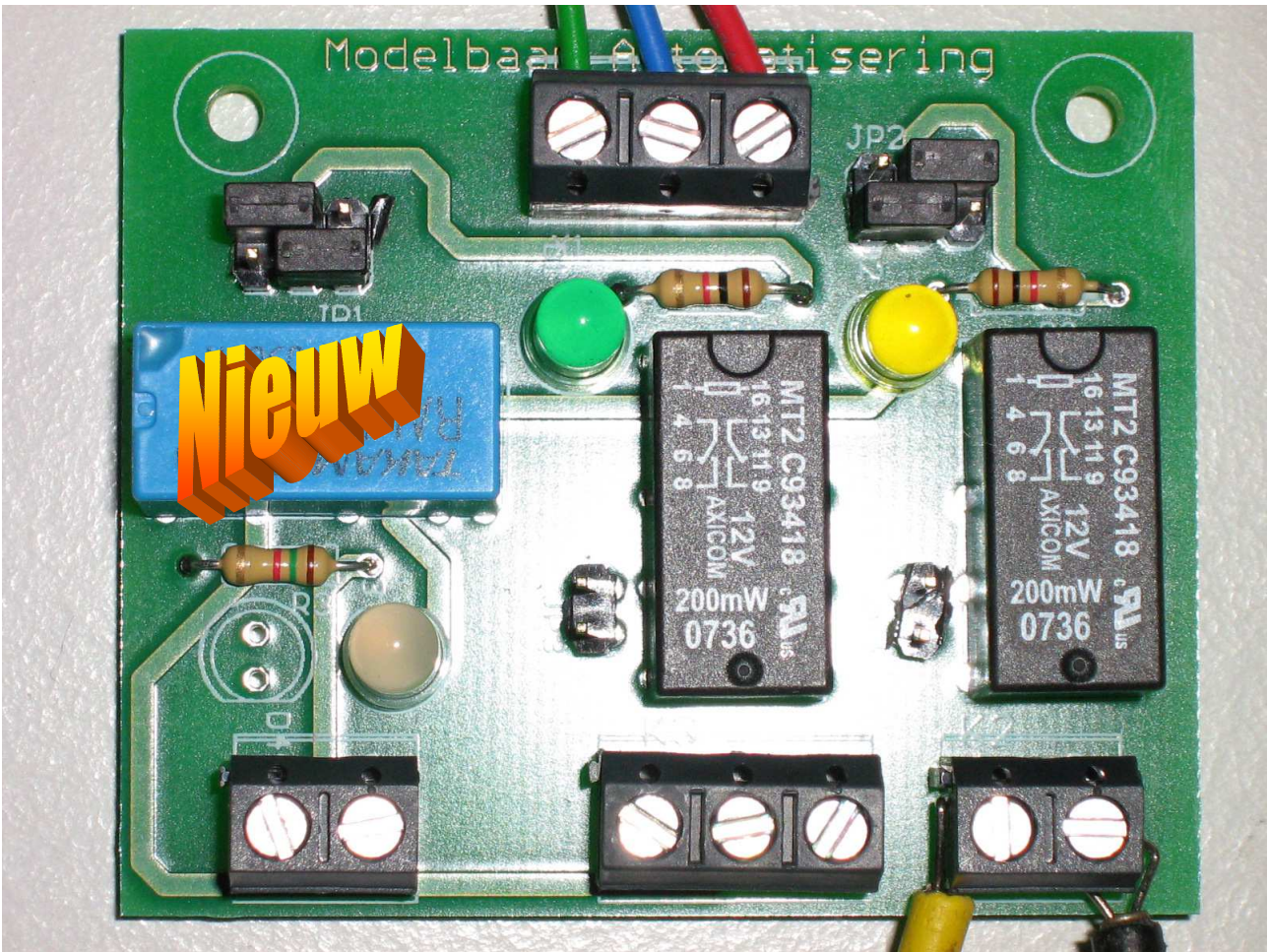
(sehr geeignet als 2. Digital System, steuerung von Weichen/ Signal Dekodern)

[Multidekoder für Weiche/ Funktion und mehrfarbige Signale MD-4](#) € 57,00



- 4 Ausgänge (erstetzt der K83 und K84) und hat der nächste eigenschaften:
- **schaltzeit einstellbar (verhindert durch brennen von Magnetspulen)**
- mit ein funktion- Ausgang verschiedene lichtbilder ansteuern folgen die Normen, einstellbar für Beneluxstaaten/ Deutschland/ Frankreich/ die Schweiz/ Österreich/ Dänemark
- Bahnübergang steuerung
- Funktionen schalten F1... F4
- - Watchdog Funktion (zusatz von eine Relais, nicht bei geliefert)

[Universall relais Extensie URE](#) ..... € 25,-



- galvanisch getrennt zwischen Deoder and Weiche
- geeignet für 2 und 3 leiter Weiche steuerung
- auch für Analog betrieb
- einfache schraub Anschluss
- mit Led controlle
- entweder Puls als Kontinuierlich ansteuerung möglich

## Gleis Contacten "direkt" an PC schliessen:

Diese PCI Karte hat eine Ausbreitungsmöglichkeit für maximal 192 eingängen (Rückmeldungen).

Mit ein Strömdetektion Platine (8 eingänge) wirt Zugdetektion realisiert, via eine optocoupler (galvanische trennung) wirt die meldung nach dem PC Karte geführt. ([sehe auch Gleis besetzmelders](#))

Diese hardware macht eine schnelle und eine zuverlässig auswertung möglich von Gleis Contacten.  
Hierdurch wirt das Digitalsystem nur gebraucht für die steuerung von Befehle, was ein verbesserung gibt an die Steuer Kapazität von das Digital System.

Das FLEISCHMANN FMZ- System hat selbst kein Anschluss möglichkeiten für Gleis Contacten, so daß für Automatisch Betrieb dieseHardware Karten notwendig sein.



Bild von PCI I/O Karte (96)



Bild von eine erweiterung I/O für 96 Rückmeldungen (PCI- Karte)

**Complett I/O set besteht aus:**

- PC I/O Karte **PCI**
- Flachbandkabel (1...4)
- Adapter Platine (1...4)
- Strömdetektion Platine STM-8 (6...24)

**“Strömdetektion set” komplett für 48 Rückmeldungen ....€ 329,-**  
(Diese set ist 1...4 mal an zu schliessen auf eine PC I/O Karte)



Bildvan von eine Set für 48 Rückmeldungen mit Strömdetektion besteht aus:

- Flachbandkabel 2mtr. (1)
- Adapter Platine (1)
- Strömdetektion STM-8 Platine (6)

PC I/ O Karte (PCI einsteckkarte mit 96 I/ O Linien)..... € 230,00

I/ O Karte (erweiterungs Karte für **PCI** mit 96 I/ O Linien)..... € 75,00

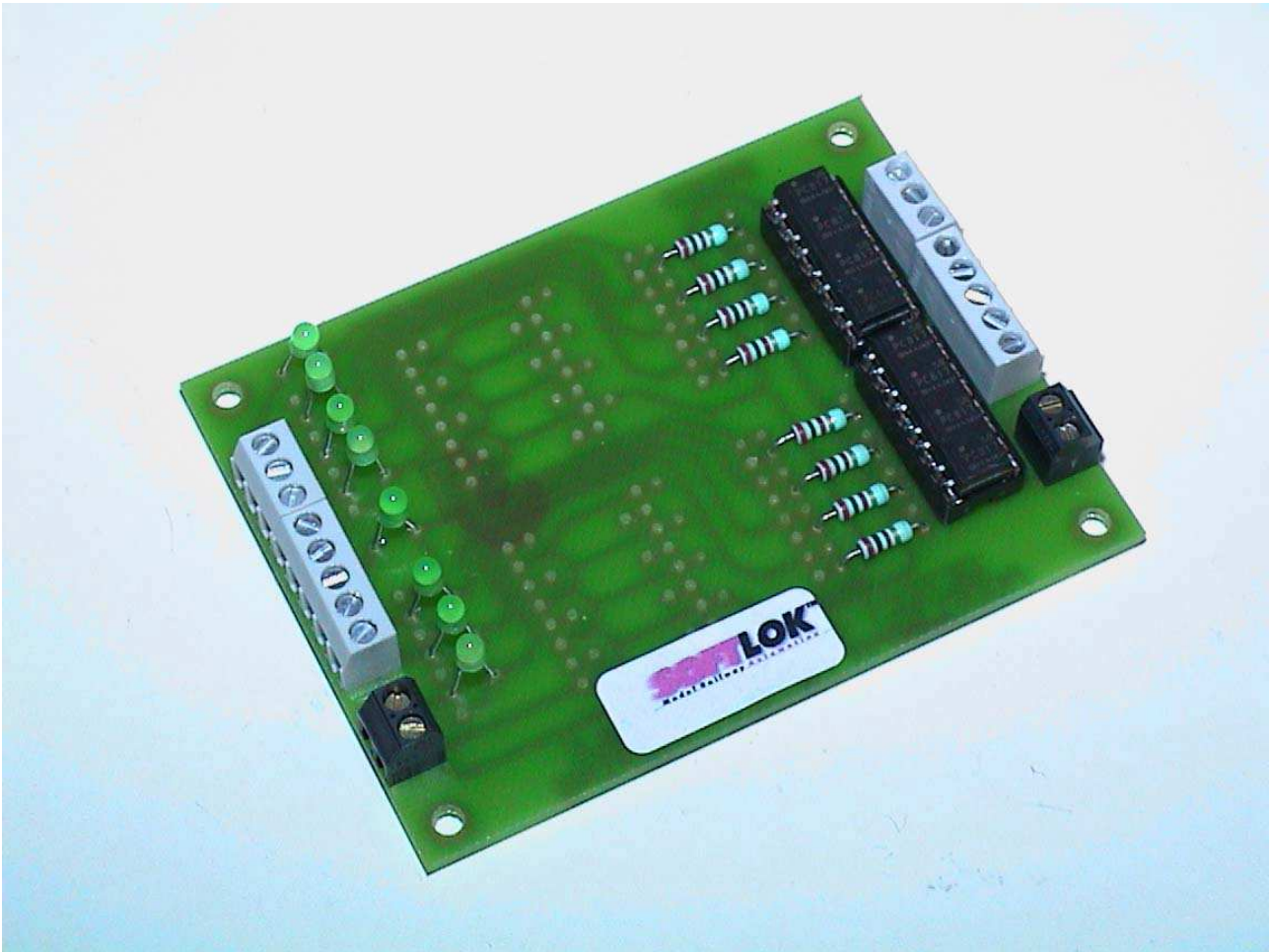
Adapter für Anschluss von 6\* **STM- 8**..... € 27,50

- An zu schliessen auf PC I/ O Karte via Flachbandkabel

Strömdetektion **STM- 8** fertig und geprüft ..... € 55,00

Bezetzmelder mit 8 Eingänge durch Strömdetektion mit galvanische trennung  
Opto- Karte **OPTO- 8** fertig und geprüft ..... € 30,00

Bezetzmelder mit galvanische trennung und LED Bezeigung  
 Diese Platine ist vergleichbar mit dem STM-8, aber funktioniert durch mittel  
 van eine Schaltgleisse oder Reedkontakt, usw..



Flachbandkabel Länge 2 mtr. für Verbindung PC I/ O (192) <=> Adapter € 27,50

Flachbandkabel erlängerung pro meter ..... € 5,00

**Booster** (MÄRKLIN ~/= / ARNOLD / LENZ / PC- CONTROL CARD/ UHLENBROCK)

Mit diese Ausbreitung bekommt mann eine sehr stabile Ausgangsspannung, unabhängig von der totale Belastung. Das heisst, der Ausgangsspannung bleibt fast gelich ob eine oder mehere Zügen fahren. Der konventionelle boosters haben diese Eigenschaft nämlich nicht.

Auserdem ist der Ausgangsspannung Stufenlos ein zu stellen zwischen 10...21 V (power-10).

Der Power-10 hat 6 gesicherte Ausgängen.

Booster (Power-10) ..... € 495,00

Booster module (Power-2) ..... € 75,00

R. Taconis Irene Vorrinkstraat 61 4105 JA Culemborg

☎ **0345 - 536466**

Postbank girorekening: 1799166 t.n.v. R. Taconis Inschrijfnummer K.v.K.  
34091682 te Tiel

**Internet:** <http://www.softlok.nl/> E-mail: [rotac@softlok.nl](mailto:rotac@softlok.nl)

**Alle genannte Preissen sind in Euro incl. Mwst excl. versandkosten**

Alle vorgehene Preisliste sind hierbei entfallen. Preis änderungen vorbehalten.

**Bestellungen aussen der Niederlande (innerhalb der EU)**

BIC: INGBNL2A

IBAN: NL76INGB0001799166